

SAVA

Cennik



Grupa	I	II	III
Kolorystyka Siedziska	BENO NEMO	STEP RUNNER MEDLEY	BLAZER

OPCJE

- Standard
 Opcja

SIEDZISKO

Otapicerowane, z regulacją położenia



OPARCIE

Siatka (8 kolorów Runner)



MECHANIZM

Auto Synchro



Synchro Pro



PODSTAWA

Nylon



Aluminium polerowane



ZAGŁÓWEK

Nie



Czarna siatka



PODŁOKIETNIK

Nie



2D-V3, PU*, tworzywo w kolorze czarnym



3D-V3, PU*, tworzywo w kolorze czarnym



PODPARCIE ŁĘDŹWIOWE

Nie



Regulowane



KÓŁKA

Kółka do powierzchni miękkich z hamulcem



Kółka do powierzchni twardych z hamulcem



SAVA

Opis techniczny

MECHANIZM



AUTO SYNCHRO

- Synchroniczny z automatyczną regulacją siły nacisku oparcia na plecy.
- Zaprojektowany do obciążeń od 45 do 120kg.
- Umożliwia odchylenie oparcia tylnego od 0 do 18 stopni przy jednoczesnym przechylenie siedziska w zakresie od 0 do 4,5 stopnia.
- Możliwość blokowania oparcia pleców tylko w pozycji 0 stopni.
- Regulacja głębokości wysuwu siedziska w zakresie 100 mm z możliwością blokowania w 11 różnych pozycjach.



SYNCHRO PRO

- Pochylenie oparcia do 25° oraz siedziska do 10°
- Dodatkowe pochylenie siedziska i oparcia 3° do przodu
- 4 pozycje blokowania oparcia
- Anti-shock system
- Regulacja siły nacisku oparcia na plecy
- Regulacja głębokości wysuwu siedziska w zakresie 100 mm z możliwością blokowania w 11 różnych pozycjach.

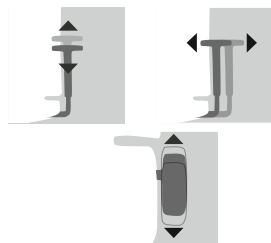
PODŁOKIETNIK

Podłokietnik 2D-V3



- Regulacja szerokości
- Regulacja wysokości

Podłokietnik 3D-V3



- Regulacja szerokości
- Regulacja wysokości
- Regulacja głębokości

+ dodatkowa regulacja położenia samej nakładki podłokietnika

PODSTAWA



- 5-cio ramienna podstawa tworzywowa
 $\varnothing = 680 \text{ mm}$ $h = 124 \text{ mm}$
- 5-cio ramienna podstawa - aluminium polerowane
 $\varnothing = 680 \text{ mm}$ $h = 124 \text{ mm}$

KÓŁKA



- Czarne kółka z hamulcem na powierzchnię miękką PP+PA
- Czarne kółka z hamulcem na powierzchnię twardą PP+PA

SIŁOWNIK



- Kolumna gazowa do krzesel
- Materiał stal
- Kolorystyka chrom lub czarny
- Zakres regulacji 100mm

OPARCIE



- Oparcie w kolorystyce Runner (8 kolorów)
- Manualna regulacja wysokości (60 mm) podparcia lędźwiowego



20,0 kg
brutto
D / W / H
565/750/670

KOLORYSTYKA



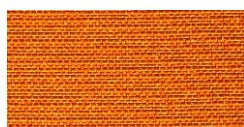
NEMO

GRUPA I

NE-9

* 100% Poliester

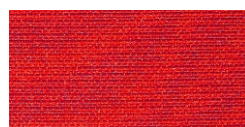
** PN-EN 14465:2005/A1:2007 140 000



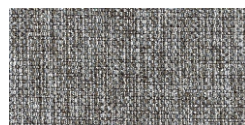
NE-3



NE-15



NE-5



NE-10



NE-16



NE-14



BENO

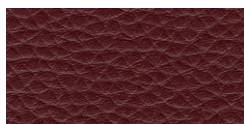
GRUPA I

BE-2

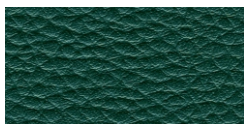
* 2% PU, 83% PVC, 15% PES

** PN-EN ISO 5470-2:2005 120 000

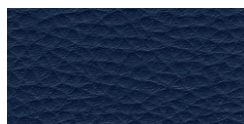
**** PN-EN ISO 105-B2:2006 7



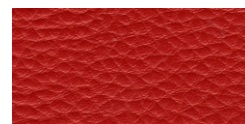
BE-1



BE-5



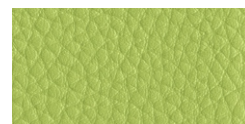
BE-11



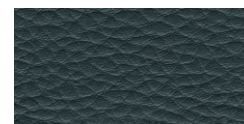
BE-2



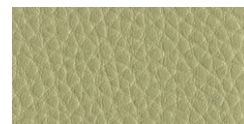
BE-7



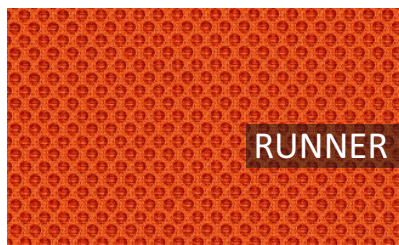
BE-21



BE-4



BE-9



RUNNER

GRUPA II

R-63034

* 100% Poliester

** Odporność na ścieranie wg. Martindale (EN ISO 12947-2) 70 000

*** Skala 1-5, max. 5 - EN ISO 12945-2 5

**** Skala 1-8, max. 8 - EN ISO 105-B02 5-7

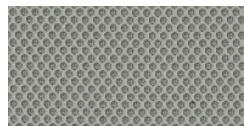
***** Skala 1-5, max.5 - EN ISO 105x12 (mokre/suche) 4-5



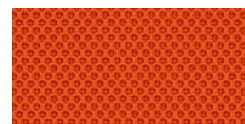
R-64089



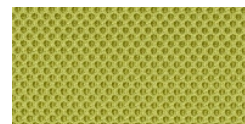
R-66063



R-60011



R-63034



R-68056



R-66064



R-60999



R-60025



STEP

GRUPA II

S-65018

* 100% Poliester

** Odporność na ścieranie wg. Martindale (EN ISO 12947-2) 100 000

*** EN ISO 12945-2

**** Skala 1-8, max. 8 - EN ISO 105-B02 5-7

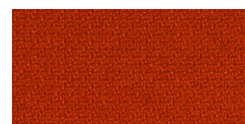
***** Skala 1-5, max.5 - EN ISO 105x12 (mokre/suche) 4-5/4-5



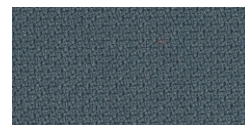
S-68120



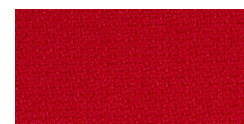
S-65018



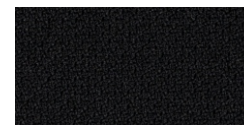
S-63012



S-66019

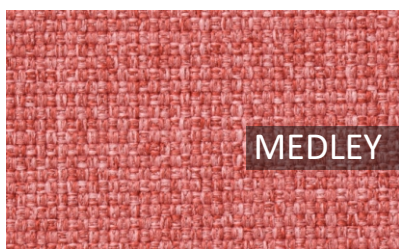


S-64013



S-60999

KOLORYSTYKA



MEDLEY

GRUPA II

M-63064

- * 100% Poliester
- ** Odporność na ścieranie wg. Martindale (EN ISO 12947-2) 75 000
- *** Scale 1-5, max. 5 - EN ISO 12945-2 4
- **** Scale 1-8, max. 8 - EN ISO 105-B02 5-7
- ***** Skala 1-5, max.5 - EN ISO 105x12 (mokre/suche) 4-5/4-5



M-68005



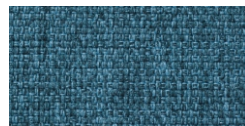
M-61002



M-66008



M-68002



M-67053



M-64019



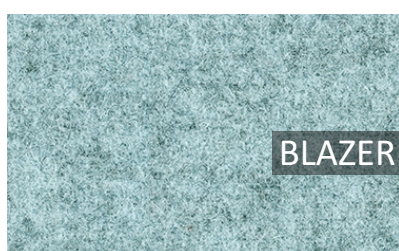
M-68115



M-67006



M-60999



BLAZER

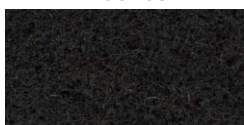
GRUPA III

CUZ1R

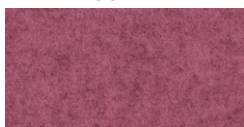
- * 100% Virgin Wool. Barwniki nie metaliczne
- ** Odporność na ścieranie wg. Martindale 50 000
- **** EN ISO 105-B02:2014 5
- ***** EN ISO 105x12 (mokre/suche) 4/4



CUZ39



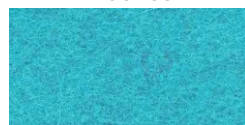
CUZ12



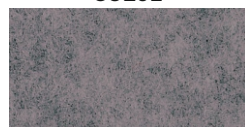
CUZ1X



CUZ63



CUZ02



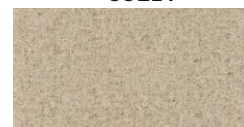
CUZ1G



CUZ1L



CUZ1V



CUZ47

LEGENDA

*	Material
**	Odporność na ścieranie
***	Odporność na pilling
****	Odporność na światło
*****	Odporność na wycieranie kolorów

Kolory prezentowane w katalogu mogą odbiegać od rzeczywistych kolorów oferowanych mebli.

