

W

E

Λ

V



SITAG WAVE

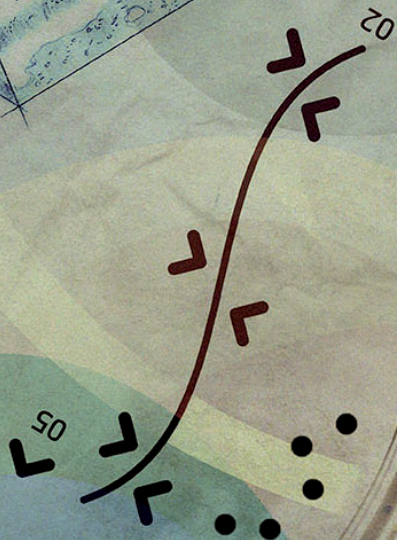
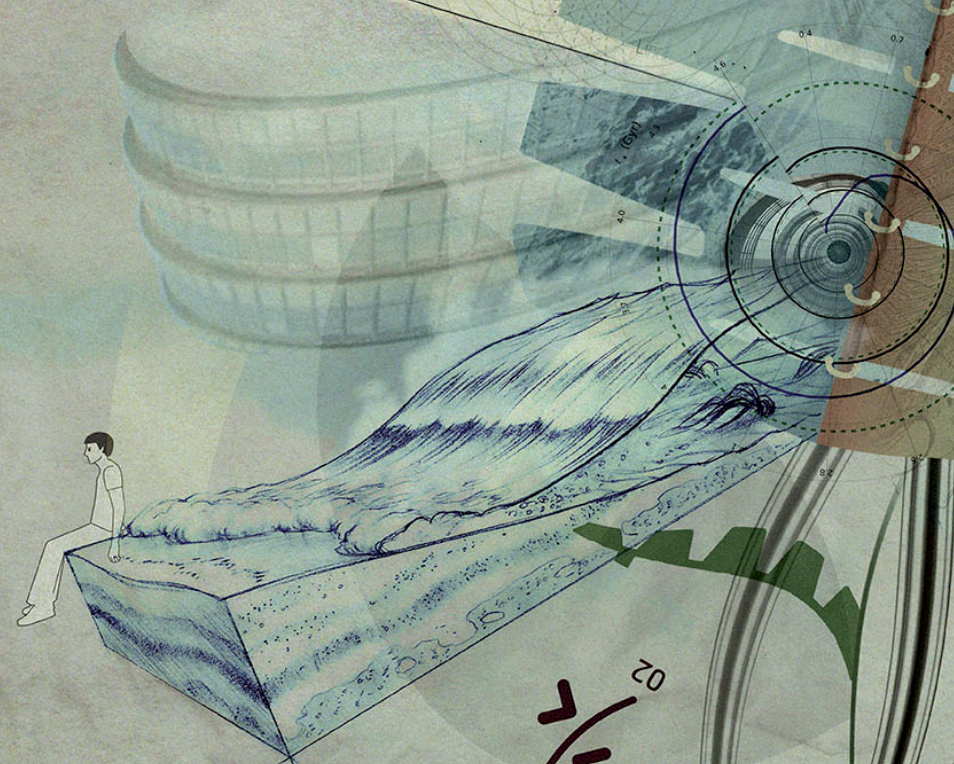




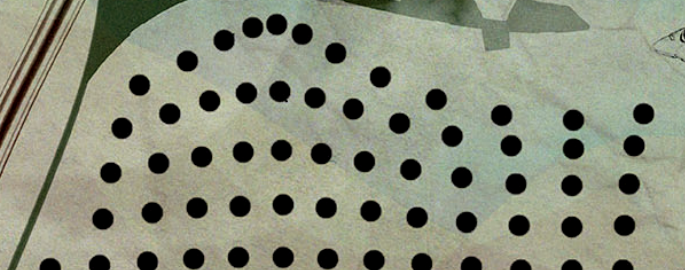
SITAG WAVE



IKONA	←	5
PROJEKT	←	7
PIĘKNO	←	9
ERGONOMIA	←	15
TRWAŁOŚĆ	←	17



7996796
7996796



SITAG WAVE

GRAFIKA: ANDRZEJ DOBOSZ / 2014 /

NATURA OD ZAWSZE BYŁA PRZEDMIOTEM FASCYNACJI PROJEKTANTÓW. PRÓBY KONSTRUOWANIA ERGONOMICZNYCH, PŁYNNYCH STRUKTUR PRZYPOMINAJĄCYCH DZIAŁA EWOLUCJI BYŁY I SĄ NADAL PODEJMOWANE. JEDNYM Z NAJDOSKONALSZYCH DZIEŁ NATURY JEST AŻUROWY SYSTEM KOSTNY ZARÓWNO SSAKÓW I JEGO EWOLUCYJNYCH POPRZEDNIKÓW, KTÓRZY ZAMIESZKUJĄ NADAL MORZA I OCEANY. JEGO FILIGRANOWA KONSTRUKCJA POZWALA NA UTRZYMANIE STATYCZNYCH ALE ELASTYCZNYCH WŁAŚCIWOŚCI W TRUDNYCH, ZMIENNYCH WARUNKACH RUCHU.

ZNANY Z PROJEKTÓW NORMANA FOSTERA NURT HIGHTECH WYKORZYSTUJE W ARCHITEKTURZE DLA DOBRA CZŁOWIEKA NAJNOWSZE OSIĄGNIĘCIA TECHNOLOGII I PREZENTUJE TE WYSIŁKI W STRUKTURZE BUDYNKU. FOTEL SITAGWAVE W SWOJEJ BIOMORFICZNEJ FORMIE TEŻ EKSPONUJE TROSKĘ O UŻYTKOWNIKA, O JEGO OBOLAŁY KRĘGOSŁUP, KTÓRY DOMAGA SIĘ ERGONOMICZNEJ PODPÓRKI. OTULA GO SZCZELNIE JAK FALA MORSKA, TWORZĄC PRAWIE DOSKONAŁĄ, HUMANOIDALNĄ STRUKTURĘ PRZYPOMINAJĄCĄ BIOLOGICZNY UKŁAD KOSTNY. JEST PRZY TYM MOCNYM AKCENTEM W PRZESTRZENI, WZBOGACA OTOCZENIE O DYNAMICZNĄ, NOWOCZESNĄ FORMĘ NAWIĄZUJĄCĄ DO MODNYCH BIOINSPIRACJI W ARCHITEKTURZE WSPÓŁCZESNEJ.



SITAG
style at work



SITAG 



Factory Outlet
Showroom



W 200010



W 200020



reddot design award
winner 2009

SITAG WAVE OKAZAŁ SIĘ KAMIENIEM MIŁOWYM W PROJEKTOWANIU FOTELE BIUROWYCH. OJCEM SUKCESU JEST DESIGNER ULI WITZIG. MISTRZ, KTÓRY ZE SZWAJCARSKĄ PRECYZYJNĄ ZACHOWUJE W SWOICH PROJEKTACH RÓWNOWAGĘ POMIĘDZY STYLEM, TECHNOLOGIĄ I ERGONOMIĄ. INNOWACYJNA FORMA FOTELE POWSTAŁA W OPARCIU O WYNIKI BADAŃ Z DZIEDZINY MEDYCINY, DOCENIONA ZOSTAŁA W NAJWAŻNIEJSZYM KONKURSIE WZORNICTWA PRZEMYSŁOWEGO NA ŚWIECIE: **RED DOT DESIGN AWARD**. FOTELE SITAG WAVE PRODUKUJEMY W POLSCE NA LICENCJI SZWAJCARSKIEJ MARKI SITAG.



+ WAVE

MOTIVATION
PERFORMANCE
FOCUS
QUALITY



W 205010



W 201010



BROSZURY





W 200000 ST



W 200020 MP ST





W 202020



W 201020

DLA PEŁNEJ WYGODY



PODŁOKIETNIKI 4D

- NA NOŚNIKACH Z ALUMINIUM POLEROWANEGO
- NA NOŚNIKACH Z TWORZYWA

REGULACJA WYSOKOŚCI

USTAWIANIE WŁAŚCIWEJ WYSOKOŚCI PODŁOKIETNIKÓW UMOŻLIWIĄ PRZYCISKI UMIESZCZONE NA ZEWNĘTRZNEJ STRONIE WSPORNIKÓW PODŁOKIETNIKÓW (W PODŁOKIETNIKACH 4D NA NOŚNIKACH TWORZYWOWYCH PRZYCISKI UMIESZCZONE SĄ W GÓRNEJ CZĘŚCI).

REGULACJA GŁĘBOKOŚCI

PRZESUNIĘCIE WZDŁUŻ GÓRNEJ CZĘŚCI PODŁOKIETNIKÓW UMOŻLIWIA WYBÓR ODPOWIEDNIEJ GŁĘBOKOŚCI WZGLĘDEM FOTEŁA.

REGULACJA SZEROKOŚCI

PRZESUNIĘCIE W KIERUNKU POPRZECZNYM GÓRNEJ CZĘŚCI PODŁOKIETNIKÓW UMOŻLIWIA USTAWIENIE ODPOWIEDNIEGO ROZSTAWU (W PODŁOKIETNIKACH 4D NA NOŚNIKACH TWORZYWOWYCH DŹWIGNIE UMIESZCZONE Z OBU STRON POD SIEDZISKIEM UMOŻLIWIĄ USTAWIENIE WŁAŚCIWEGO ROZSTAWU PODŁOKIETNIKÓW).

REGULACJA KĄTA

ODBLOKOWANIE ZAPADKI W TYLNEJ CZĘŚCI POD PODŁOKIETNIKIEM POZWALA NA OBRÓT GÓRNEJ CZĘŚCI PODŁOKIETNIKÓW I USTAWIENIE ODPOWIEDNIEGO KĄTA WZGLĘDEM FOTEŁA.



PODŁOKIETNIKI 3D

REGULACJA WYSOKOŚCI

PRZYCISKI UMIESZCZONE W DOLNEJ CZĘŚCI NOŚNIKÓW PODŁOKIETNIKÓW UMOŻLIWIĄ USTAWIENIE WŁAŚCIWEJ WYSOKOŚCI PODPARCIA.

REGULACJA GŁĘBOKOŚCI

PRZESUNIĘCIE WZDŁUŻ GÓRNEJ CZĘŚCI PODŁOKIETNIKÓW UMOŻLIWIA WYBÓR ODPOWIEDNIEJ GŁĘBOKOŚCI WZGLĘDEM FOTEŁA.

REGULACJA SZEROKOŚCI

DŹWIGNIE MOCUJĄCE PODŁOKIETNIKI PO OBU STRONACH POZWALAJĄ NA DOSTOSOWANIE ROZSTAWU.

ROZWIĄZANIA ERGONOMICZNE



01 DYNAMICZNA REGULACJA SIEDZISKA

SIEDZISKO Z SYSTEMEM SPRING-MOTION DOSTOSOWUJĄCE SIĘ DO ZMIANY POZYCJI CIAŁA UŻYTKOWNIKA. DZIĘKI RUCHOMEMU UMOCOWANIU SIEDZISKA, MIĘŚNIE OKOLIC KRĘGOSŁUPA I MIEDNICY ZAWSZE SĄ WŁAŚCIWIE PODPARTE. UNIKALNY MECHANIZM SYNCHRODYNAMICZNY FREENESS GWARANTUJE AUTOMATYCZNĄ REGULACJĘ KĄTA NACHYLENIA SIEDZISKA I OPARCIA.

02 DYNAMICZNA REGULACJA OPARCIA

PEŁNA ELASTYCZNOŚĆ OPARCIA POZWALA NA DOSTOSOWANIE FOTEŁA DO NACISKU PLECÓW I RUCHÓW GÓRNEJ CZĘŚCI TUŁOWIA. DZIĘKI NOWATORSKIEMU SYSTEMOWI SITAG FLOW-TEC MIĘŚNIE PLECÓW POZOSTAJĄ CAŁY CZAS PODPARTE I WZMOCNIONE PRZY ZACHOWANIU CAŁKOWITEJ SWOBODY SIEDZENIA.

03 REGULACJA WYSOKOŚCI SIEDZISKA

UŻYCIE KLAWISZA PO PRAWEJ STRONIE SIEDZISKA POZWALA NA PODNIESIENIE LUB OPUSZCZENIE SIEDZISKA W ZALEŻNOŚCI OD POTRZEB UŻYTKOWNIKA.

04 REGULACJA DYNAMIKI SIEDZENIA I GŁĘBOKOŚCI SIEDZISKA

WYCIĄGNIĘCIE I PRZEKRĘCENIE DŹWIGNI SPOWODUJE PRZESUNIĘCIE PUNKTU CIĘŻKOŚCI FOTEŁA ORAZ SIEDZISKA A WZGLĘDEM OPARCIA I POZWOLI NA ZWIĘKSZENIE DYNAMIKI SIEDZENIA.

05 REGULACJA WYSOKOŚCI OPARCIA

PRZYCISK UMIESZCZONY W GÓRNEJ CZĘŚCI TRAGARZA OPARCIA UMOŻLIWIA REGULACJĘ WYSOKOŚCI W 3 POZYCJACH.

06 MECHANIZM SAMOPOWROTU (OPCJA MP)

W WERSJI NA STOPKACH MECHANIZM SAMOPOWROTU ZAPEWNIĄ POWRÓT POŁOŻENIA SIEDZISKA DO POZYCJI WYJŚCIOWEJ. KRZESŁA BEZ REGULACJI WYSOKOŚCI SIEDZISKA.

RADA SITAG

W ZDROWYM SIEDZENIU NAJWAŻNIEJSZE SĄ TRZY PROSTE ZASADY. PO PIERWSZE: USIĄŚĆ NA KOŚCIACH KULSZOWYCH - POMOŻE W TYM PROFILOWANE SIEDZISKO, PO DRUGIE: PODEPRZEĆ KRĘGOSŁUP W NAJSŁABSZYM MIEJSCU CZYLI NA WYSOKOŚCI ODCINKA LĘDŹWIOWEGO, PO TRZECIE: PODEPRZEĆ PRZEDRAMIONA NA PODŁOKIETNIKACH BY ŚCIĄGNĄĆ ŁOPATKI W DÓŁ. GDY SIEDZISZ PROSTO, KARK I SZYJA NIE POTRZEBUJĄ WKŁADAĆ WIELE WYSIŁKU ABY UTRZYMAĆ GŁOWĘ. NIE BLOKUJ JEDNAK FOTEŁA! RUCH NAWET W POZYCJI SIEDZĄCEJ JEST MOŻLIWY I POŻĄDANY.





TRWAŁOŚĆ

ALUMINIUM

DUŻĄ WYTRZYMAŁOŚĆ SITAG WAVE ZAWDZIĘCZAJĄ PODSTAWOM KRZESEŁ WYKONANYM Z ALUMINIUM, CO POTWIERDZAJĄ BADANIA WYTRZYMAŁOŚCIOWE WYKONYWANE ZGODNIE Z OBOWIĄZUJĄCYMI NORMAMI. ALUMINIUM JEST MATERIAŁEM WYTRZYMAŁYM, BEZPIECZNYM, NIEPALNYM, NIETOKSYCZNYM, LEKKIM I CAŁKOWICIE ODPORNYM NA KOROZJĘ, POCHODZI W 95% Z RECYKLINGU I JEST GOTOWE DO PONOWNEGO 100% PRZETWORZENIA.

STAL

MATERIAŁEM, Z KTÓREGO WYKONYWANE SĄ NOŚNIKI OPARCIA FOTELI SITAG WAVE JEST STAL SPRĘŻYSTA. ODPowiednio DOBRANY STOP ZAPEWNI WYTRZYMAŁOŚĆ I SPRĘŻYSTOŚĆ KRZESEŁ. W SITAG WAVE ZADBANO RÓWNIEŻ O BEZPIECZEŃSTWO I TRWAŁOŚĆ POWŁOK GALWANICZNYCH I MALARSKICH.

TWORZYWO

TWORZYWO STOSOWANE W KRZESŁACH SITAG WAVE DZIĘKI SWOJEJ PODWYŻSZONEJ WYTRZYMAŁOŚCI NA ROZCIĄGANIE I ZGINANIE PRZYJMUJE KSZTAŁTY BĘDĄCE ICH ZNAKIEM ROZPOZNAWCZYM. JESZCZE WYŻSZĄ WYTRZYMAŁOŚĆ MECHANICZNĄ POSIADA TWORZYWO WYKORZYSTYWANE W ROLKACH, STOPKACH I PODŁOKIETNIKACH.

PIANKA

ZE WZGLĘDU NA SWOJE WŁAŚCIWOŚCI PIANKI POLIURETANOWE ZAPEWNIJĄ TRWAŁOŚĆ, ODPORNOŚĆ NA WILGOĆ, TRUDNOPALNOŚĆ I ELASTYCZNOŚĆ GWARANTUJĄC DŁUGOTRWAŁY KOMFORT UŻYTKOWANIA KRZESEŁ SITAG WAVE.

TKANINA I SKÓRA

TKANINY WYKORZYSTYWANE W FOTELACH POSIADAJĄ ATESTY I CERTYFIKATY ZGODNE Z NORMAMI DOTYCZĄCYMI TRUDNOPALNOŚCI, WYSOKIEJ ODPORNOŚCI NA ŚCIERANIE, PILING I ŚWIATŁO. KRZESEŁA SITAG WAVE MOGĄ BYĆ RÓWNIEŻ TAPICEROWANE SKÓRAMI NATURALNYMI LICOWYMI I TKANINAMI Z WEŁNY NATURALNEJ, KTÓRE SĄ SUROWCAMI BIODEGRADOWALNYMI I ODNAWIALNYMI W CYKLU ROCZNYM ORAZ TKANINAMI WYPRODUKOWANYMI Z POLIESTRU POZYSKANEGO W PROCESIE RECYKLINGU Z BUTELEK TYPU PET.

PRODUKT WYKONANY W POLSCE



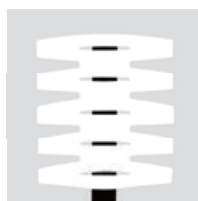


WARIANTY WYKOŃCZEŃ

TWORZYWO OPARCIA



CZARNE (BK)



BIAŁE (WH)

KOLORY TKANIN TYPU PAD



GRANATOWY (SW 81)



NIEBIESKI (SW 80)



CZERWONY (SW 60)



POMARAŃCZ (SW 90)



CZARNY (SW 85)



SZARY (SW 71)



ZIELONY (SW 41)

KOLORY TKANIN TYPU FLEX



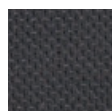
CZARNY (FL 85)



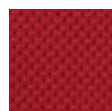
GRANATOWY (FL 82)



NIEBIESKI (FL 80)



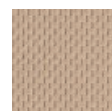
SZARY (FL 75)



CZERWONY (FL 60)



POMARAŃCZ (FL 63)



BEŻOWY (FL 78)

NOŚNIKI OPARĆ I PODSTAWY KRZESŁ



NOŚNIK OPARCIA
MALOWANY PROSZKOWO
W KOLORZE PLATYNA
METALIK (PM)



NOŚNIK OPARCIA
MALOWANY PROSZKOWO
W KOLORZE ANTRACYT
METALIK (AM)



NOŚNIK OPARCIA
CHROMOWANY
(OPCJA CR)



KRZYŻAK ALUMINIOWY
MALOWANY PROSZKOWO
W KOLORZE PLATYNA
METALIK (PM)



KRZYŻAK ALUMINIOWY
MALOWANY PROSZKOWO
W KOLORZE ANTRACYT
METALIK (AM)



KRZYŻAK ALUMINIOWY
POLEROWANY
(OPCJA POL)



ROLKI DO PODŁÓG
DYWANOWYCH



ROLKI DO PODŁÓG
TWARDYCH (OPCJA RW)



STOPKI DO PODŁÓG
DYWANOWYCH (OPCJA
ST) LUB TWARDYCH
(OPCJA ST GL)

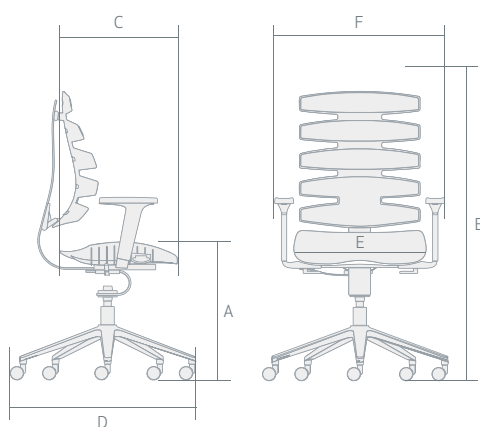


STOPKI PRZY MECHANIZMIE
SAMOPOWROTU DO PODŁÓG
DYWANOWYCH (OPCJA MP ST)
LUB TWARDYCH (OPCJA MP ST GL)

UWAGA: KOLORY I TEKSTURA PREZENTOWANYCH MATERIAŁÓW SĄ UWARUNKOWANE TECHNIKĄ DRUKU I MOGĄ RÓŻNIĆ SIĘ OD RZECZYWISTYCH.



MODELE I WYMIARY



W 200000
A 41-53
B 98-110
C 46
D 68
E 49
F 68



W 200010
A 41-53
B 98-110
C 46
D 68
E 49
F 68



W 200020
A 41-53
B 98-110
C 46
D 68
E 49
F 68



W 201000
A 41-53
B 98-110
C 46
D 68
E 49
F 68



W 201010
A 41-53
B 98-110
C 46
D 68
E 49
F 68



W 201020
A 41-53
B 98-110
C 46
D 68
E 49
F 68



W 205000
A 41-53
B 98-110
C 46
D 68
E 49
F 68



W 205010
A 41-53
B 98-110
C 46
D 68
E 49
F 68



W 205020
A 41-53
B 98-110
C 46
D 68
E 49
F 68



W 202000
A 41-53
B 98-110
C 46
D 68
E 49
F 68



W 202010
A 41-53
B 98-110
C 46
D 68
E 49
F 68



W 202020
A 41-53
B 98-110
C 46
D 68
E 49
F 68

www.sitag.pl

SITAG Formy Siedzenia Sp. z o.o.
Łowęcín, ul. Sarbinowska 11
PL-62-020 Swarzędz

tel. +48 61 817 33 63
fax +48 61 651 52 89
e-mail: sitag@sitag.pl

SITAG
FORMY SIEDZENIA

